

# GNSSレシーバー mapry R2

## 3周波GNSSでcm級の 位置精度を手軽に取得

3周波GNSS

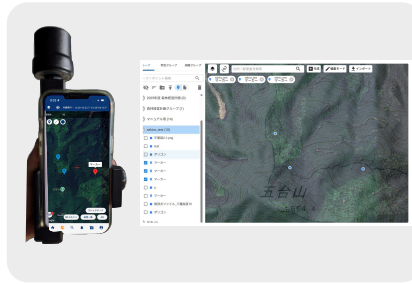
ネットワーク  
RTK対応

188gの  
軽量設計



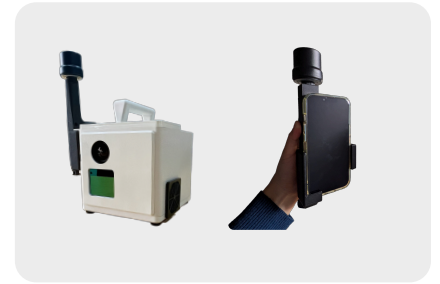
### 3周波GNSS対応

3周波（L1+L2+L5）とネットワークRTKに対応した高精度測位。



### 公共座標を付与可能

観測データに公共座標を付与でき、現場測位から成果物作成までをスムーズに。



### ハードウェアと併用可能

ハンディLiDARやmapryアプリとシームレスに連携し、計測から解析まで一貫。

## 主な利用シーン



森林資源量調査



施工管理  
基準点測位



点検・調査  
研究記録

### 導入費用・お見積りについて

お客様のご利用環境に合わせた最適なサービスのご提案、お見積りをいたします。詳細はお問い合わせください。

※点群解析ソフトmapryWindows版や、mapryGISなどのサービスが含まれた「基本プラン」のご契約が必要となります。

重量	188g
対応周波数	3周波（L1、L2、L5）
対応衛星	GPS + GLONASS + Galileo + BeiDou + QZSS
給電方式	USB Type-C（モバイルバッテリーorハードウェア接続）
データ更新間隔	1秒