

# MMS(モバイルマッピングシステム) mapry M2

## 車で走るだけ。 地形も街路も3D化

様々な車体に  
取り付け可能

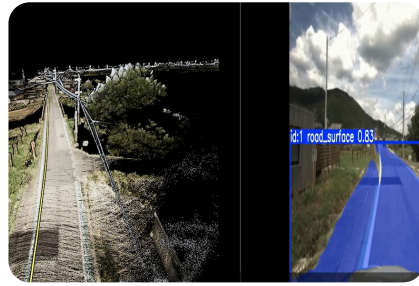
LiDAR個数など  
カスタマイズ  
可能

専用ソフトで  
簡単解析



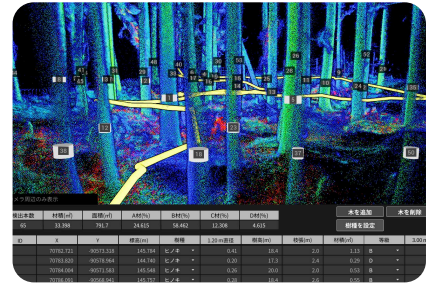
### 走るだけで公共座標付与

事前のほ標定点設置作業は不要。走るだけで「公共座標」が付与された点群データを生成。



### カメラ映像と点群の連動

高解像度カメラで撮影した映像と3D点群データが同期・連動。道路や樹木の識別機能で直観的な現況把握が可能。



### 関連サービスとの連携

解析ソフト mapry PC版やmapryGISでスムーズに解析・共有・資料作成が可能。ハンディLiDAR併用で詳細なデータ取得も。

## 主な利用シーン



道路現況測量 /  
都市三次元データ



造成や工事現場での  
地形や現況取得



災害地や周辺地形等  
の現況把握

### 導入費用・お見積りについて

お客様のご利用環境に合わせた最適なサービスのご提案、お見積りをいたします。詳細はお問い合わせください。

※点群解析ソフトmapryWindows版や、mapryGISなどのサービスが含まれた「基本プラン」のご契約が必要となります。

LiDAR性能 45.2万点 / 秒

レーザー距離 150m

カメラ性能 4Kカメラ (2448px × 2048px)

測位方式 GNSSネットワークRTK

電源 / 防水 外部バッテリー / IP67(防水)