

# MobileMapper® 20



全てのGISアプリケーションのために拡張された性能



EASY  
AFFORDABLE  
ACCURATE  
COMPLETE



## MobileMapper 20

現在、GISと位置情報サービスは幅広い用途で、そして様々な組織で使用されています。様々な位置特定のニーズの高まりによって、効率的かつ手軽なデータ収集ソリューションの要求が高まっています。Spectra Precisionは、GNSSの普及を先導し、簡単にプロフェッショナルマッピングの世界へアクセスすることを可能にします。MobileMapper 20とともにSpectra Precisionは、あらゆるフィールド作業員へプロフェッショナル精度のGIS受信機を配備することを可能にします。

強力かつ完成されたMobileMapper 20は、幅広いポジショニングアプリケーションのためのツールとして理想的かつ現実的です。

MobileMapper 20があれば、GIS情報の品質やフィールド生産性の改善、現場作業の経費の削減をもたらすでしょう。

### フィールド作業を確実に

- 幅広い機能を軽量・コンパクトなデザインに搭載
- 数日間利用可能なバッテリー
- 堅牢性と信頼性

### パッケージを開封後、直ぐに使用

- フィールドやオフィスですぐに使える理想的なマッピングソリューション
- わかりやすいWindows® Embedded Handheld 6.5
- 短時間で習得でき、迅速に記録を開始できる使いやすいソフトウェア

### データの更新や点検にも理想的

- リアルタイムに1-2mの精度でマッピング
- 最大限の生産性のためにフィールドとオフィスを連携
- 後処理補正で50cm精度

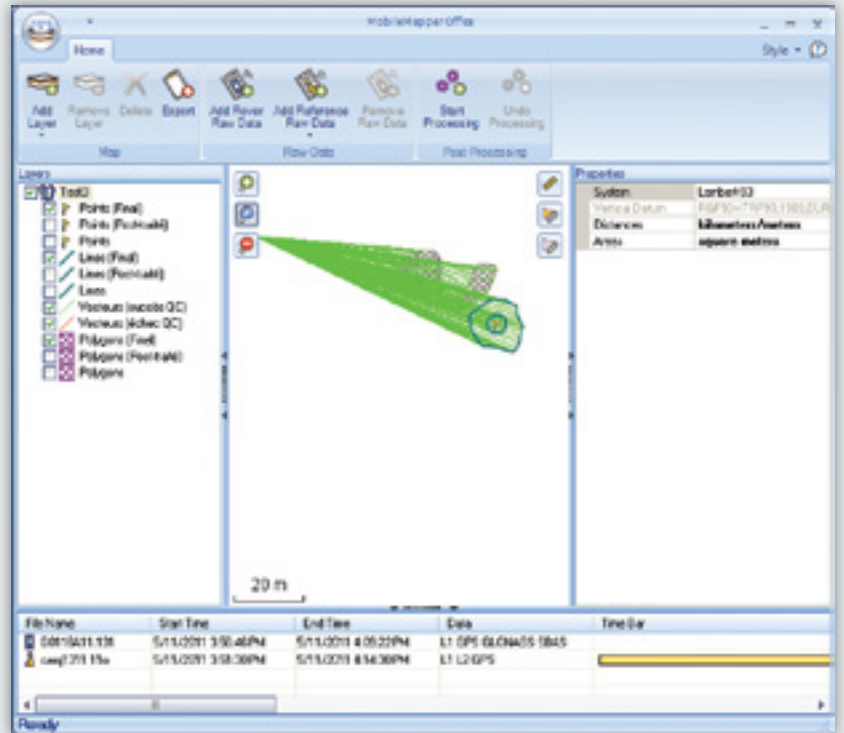
# MobileMapper Field と Office Software

## パッケージ・ソリューション

Spectra Precision MobileMapper softwareは、複雑で  
使用頻度の低い機能を省き、本当に必要とするGIS機能だ  
けを搭載したシンプルなソフトウェアです。

Mobile Mapper 受信機を起動すれば、MobileMapper  
FieldがGISデータ収集、土地調査、面積計測、マップ作成  
と更新のための完璧なソリューションをもたらします。こ  
のソフトウェアは非常に直感的で使いやすく、最低限のト  
レーニングを受ければ操作できます。また、フィールドで  
理想的に使いこなすために外部センサーとも直接接続で  
きます。

Spectra Precision MobileMapper Office  
は、MobileMapper Field ソフトウェアを使って収集し  
たGPS RAWデータとインターネットから無償でダウン  
ロード可能な国土地理院の電子基準点データを用い  
て、後処理をすることができます。



## あなたのアプリケーションに最適なMobileMapper 20

Windows Embedded Handheld6.5を採用しているため、お手持ちのMobileMapper 20に、作業に必要となるユーティリティツールやソフトウェアをインストールできます。ESRI® ArcPad® のようなサードパーティソフトウェアもしくは専用のSpectra Precisionアプリケーションのどちらでも、お客様が選択するGISアプリケーションを用いてGIS/GPSポイントやマップを収集できます。



# MobileMapper 20 技術仕様\*

## GNSS 特性

- 内部アンテナ:20チャンネル
  - GPS L1 C/A
  - SBAS : WAAS/EGNOS/MSAS/GAGAN
- 外部アンテナコネクタ
- NMEA 出力

## 精度仕様 (HRMS)<sup>1</sup>

- リアルタイム SBAS : < 2 m (標準値)
- 後処理 : < 50 cm (標準値)

## プロセッサ

- ARM9™
- クロック周波数 : 600 MHz

## オペレーティングシステム

- Microsoft Windows® Embedded Handheld 6.5
- 言語: 英語、フランス語、ドイツ語、イタリア語、日本語、韓国語、ポルトガル語、スペイン語、簡体字中国語
- ソフトウェアパッケージに含まれるもの:
  - インターネットエクスプローラー
  - Office Mobile
  - ActiveSync®
  - Transcriber (手書き文字認識)

## 通信

- セルラー
  - GSM/GPRS/HSPA (3.5G)内蔵
- モデムバージョン
  - P/N 802168-00: 3.5 G: 900/2100 MHz; 2G: 850/900 /1800 MHz
  - P/N 802168-10: 3.5G: 850/900 MHz; 2G: 850/900/1800/1900 MHz

## Bluetooth

- Bluetooth 2.1 (class 2) DER

## WiFi

- 内蔵
- インターフェース
  - USB

## 物理的特徴

- サイズ
  - 169x88x25 mm
- 重量
  - 380 g (バッテリー込)
  - (バッテリーなし:310g)

## ユーザーインターフェース

- キーボード
  - 4方向ナビゲーション、メニュー、コンテキストキー
  - 照明付きキーボード(タッチスクリーン機能付)
  - バーチャルキーボード
- ディスプレイ

- VGAカラーTFT高解像度ディスプレイ、タッチスクリーン、日中でも視認可能なLEDバックライト

- サイズ : 3.5インチ

- カラー : 262k

## メモリー

- 256 MB SDRAM
- 保存: 512MB NAND Flash (不揮発性)
- MicroSDHC™ メモリーカード (最大32GB)

## 環境特性

- 動作温度: -10° ~ +60° C
- 保管温度: -30° ~ +70° C (バッテリーなし)
- 湿度 : 95%結露なし
- 防水加工 : IP54
- 落下 : 1.2mからのコンクリート落下試験に合格

## 電力特性

- バッテリー寿命 : > 20時間 @ 20° C (GPS on<sup>2</sup>)
- 充電時間 : 4時間
- 着脱式バッテリー

## マルチメディア & センサー

- カメラ 500万画素
- 電子コンパス
- G-センサー
- スピーカー
- マイクロフォン

## ソフトウェアオプション

- Spectra Precision Mobile Mapper FieldとOffice Software
- 後処理補正オプション

## 標準アクセサリ

- スタイラスペン
- ハンドストラップ
- A/C 充電器
- USB ケーブル

## オプションアクセサリ

- 外部マグネットGPSアンテナ
- ポールブラケット

<sup>1</sup> ハンドヘルドの精度性能は、PDOP<3で、7衛星以上の捕捉が可能(上空視界が開けている)良い環境で観測しています。

<sup>2</sup> GPS動作時、BluetoothとWiFi接続は無し。バックライトは約20%で最小時間の使用設定。

\* 利用可能なオプションを含む

# GEOSUR

## ジオサーフ株式会社

〒106-0047 東京都港区南麻布 2-11-10 OJビル5F

TEL: 03-5419-3761 FAX: 03-5419-3762

お問合せ先メール: info@geosurf.net ホームページ: www.geosurf.net

製品の仕様と外観は、改良のため予告なく変更する場合があります。Ashtech社は米国Trimble グループ傘下に入り、Spectra Precision事業部門にて新たにスタートしました。ジオサーフ株式会社は、Spectra Precision事業部門正規販売店として、引き続きGNSS/GIS商品製品の日本語化と技術サポートを行います。

©2014 Trimble Navigation Limited. All rights reserved. Spectra Precision is a Division of Trimble Navigation Limited. Spectra Precision and the Spectra Precision logo are trademarks of Trimble Navigation Limited or its subsidiaries. All other trademarks are the property of their respective owners.

# TAKETANI

## 株式会社竹谷商事

Mail: info@taketani.co.jp

### ■大阪本社

〒545-0032 大阪市阿倍野区晴明通2-20  
TEL: 06-6661-6946 FAX: 06-6661-7416

### ■熊本営業所

〒862-0907 熊本市東区水源1丁目16-2  
TEL: 096-368-3548 FAX: 096-367-7584

### ■仙台営業所

〒983-0842 仙台市宮城野区五輪2-13-21-202

